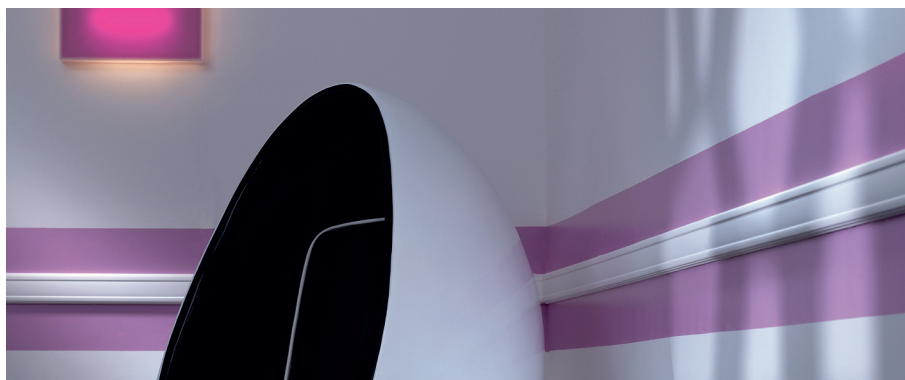
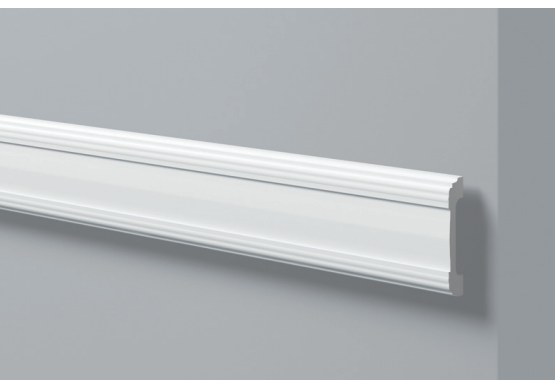


WALLSTYL®

Battiscopa, Cimase & Cornici



1. MATERIALE

Denominazione del prodotto:

Battiscopa, cimase & cornici WALLSTYL® (riferimento stampato sul retro del prodotto)

Materiale componente:

Poliestere estruso; schiuma omogenea a cellule fini e bloccate, di colore bianco.

Densità:

Battiscopa: circa 350 kg/m³

Cimase: circa 300 kg/m³

Cornici: circa 220 kg/m³

2. PROPRIETÀ SPECIFICHE

Superfici apparenti:

Superfici perfettamente lisce con estremità nette coperte con vernice primer acrilico di colore bianco.

Superficie di incollaggio:

Superficie resistente, estremità nette. Scanalature sul retro per una migliore adesione della colla.



NMC sa si riserva il diritto di aggiornare la linea di prodotti o le sue caratteristiche tecniche in funzione dell'avanzamento della tecnologia in qualsiasi momento e senza alcun preavviso. Tutte le informazioni fornite sono al meglio delle nostre conoscenze. Per eventuali domande riguardanti dettagli tecnici si prega di contattare il servizio di informazione **NMC sa**. Qualsiasi riproduzione parziale o ristampare richiede la nostra approvazione esplicita.

NMC sa
Gert-Noël-Straße - B-4731 Eynatten - Belgien
Tel.: +32 87 85 85 00
Fax: +32 87 85 85 11
E-Mail: info@nmc.eu

www.nmc.eu



WALLSTYL®

Battiscopa, Cimase & Cornici



Dimensioni:

Lunghezza di una cornice: 2 metri (tolleranza ± 5 mm).

3. LA POSA

Condizioni di posa e di conservazione:

Per ottenere i migliori risultati, la conservazione e la posa devono essere fatte in condizioni simili a quelle dell'utilizzo finale (temperatura ed umidità apparente). Sono da escludere la posa su supporto umido (intonaco fresco) ed in condizioni di asciugatura forzata (pistola ad aria calda, deumidificatore, temperatura eccezionalmente elevata).

Fondi:

I seguenti fondi sono quelli ideali: superfici interne intonacate o tappezzate, intonaco rivestito.

Le superfici devono essere pulite, asciutte, piane e prive di polvere e di grassi; carteggiare se necessario. In caso di fondi particolari, consultare il nostro servizio tecnico.

Attrezzatura:

Sega HDPS-PU e attrezzo per taglio angoli NMC Vario, VARIO PLUS o AD.

Colla e giunti:

Incollare generosamente le superfici di incollaggio ADEFIX® con pistola (cartuccia) o spatola. Stendere il prodotto sul supporto e premerle con forza. Utilizzare la colla ADEFIX® per angoli e raccordi di modanature WALLSTYL® di piccole dimensioni. Togliere la colla in eccesso con una spatola o una spugna umida. Utilizzare la colla ADEFIX® PLUS per angoli e raccordi di modanature WALLSTYL® a partire da un'altezza/sporgenza di 10 cm e finire con ADEFIX® (vedere istruzioni di posa). Sostenere se necessario.

Giunti: mantenere una giuntura di 2-3 mm tra ogni profilato

Temperatura di lavorazione da +5°C a +35°C

Prodotti di pulizia (prima di indurimento): acqua

Lavorazione delle superfici:

I prodotti WALLSTYL® possono essere verniciate senza problemi con pitture senza solventi (es: pitture a dispersione, lacche acriliche, ...)

In caso si scelga una pittura con solventi, conviene effettuare una prova preliminare.

WALLSTYL®

Battiscopa, Cimase & Cornici



4. INDICAZIONI SPECIALI

Regolamento sulle sostanze pericolose:

I prodotti WALLSTYL® in poliestere non sono classificabili come "molto tossici" né come "tossici", ai sensi del regolamento sulle sostanze pericolose.

Avviso importante

Gli elementi sono rigorosamente decorativi ed escludono qualsiasi funzione strutturale; non sono stati progettati per sopportare dei carichi e devono essere isolati con dei giunti flessibili dagli elementi che possono trasmettere sollecitazioni o spostamenti.

Questi prodotti sono elastici. Comunque, una pressione eccessiva può provocarne la rottura. Si noti che una rottura può portare alla caduta di residui.