

# SENSO SELF-ADHESIVE

PREMIUM



## CARATTERISTICHE TECNICHE

DESCRIZIONE			
Spessore totale	EN ISO 24346 (EN 428)	mm	2.50
Spessore strato di usura	EN ISO 24340 (EN 429)	mm	0.30
Peso	EN ISO 23997 (EN 430)	g/mq	4660
Dimensioni	EN ISO 24342 (EN 427)	cm	lame: 121.9 x 18.4 piastrelle: 61 x 61
Lame / Piastrelle per scatola	-	lame / piastrelle	lame: 11 piastrelle: 7
Superficie per scatola	-	mq	lame: 2.47 piastrelle: 2.60
CLASSIFICAZIONE			
Norma/Specifica prodotto	-	-	EN ISO 10582
Classificazione Europea	EN ISO 10874 (EN 685)	classe	23/31
Reazione al fuoco - Classificazione	EN 13501-1	classe	B <sub>fl</sub> -s1
Proprietà elettrostatiche	EN 1815	kV	< 2
PRESTAZIONI			
Resistenza all'abrasione	EN 660.2	mm <sup>3</sup>	< 2.0
Gruppo di abrasione	EN 649	gruppo	T
Type binder content	ISO 10582	type	I
Stabilità dimensionale	EN ISO 23999 (EN 434)	%	≤ 0.10
Impronta residua	EN ISO 24343-1 (EN 433)	mm	≤ 0.10
Isolamento acustico	EN ISO 717-2	dB	5
Rumore dell'impatto nell'ambiente	NF S 31074	dB	77
Conducibilità termica	EN ISO 10456 (EN 12524)	W/(mk)	0.25
Solidità alla luce	EN 20 105 - B02	grado	≥ 6
Trattamento di superficie	-	-	PUR+
AMBIENTE / QUALITA' DELL'ARIA INTERNA ALL'AMBIENTE			
TVOC dopo 28 giorni	ISO 16000-6	µg/m <sup>3</sup>	< 100
MARCHIO CE			
	EN 14041		

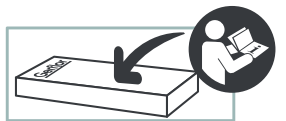
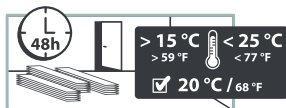
Campi d'impiego: uso domestico



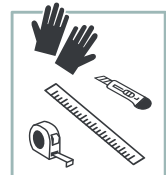
# SENSO SELF-ADHESIVE PREMIUM

POSA

## 1 importante

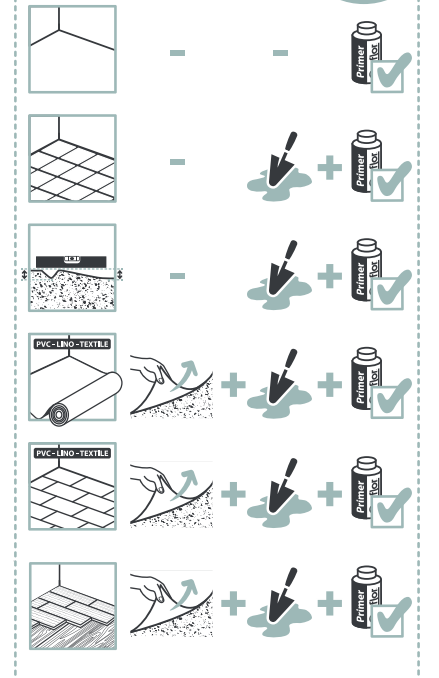


## 2

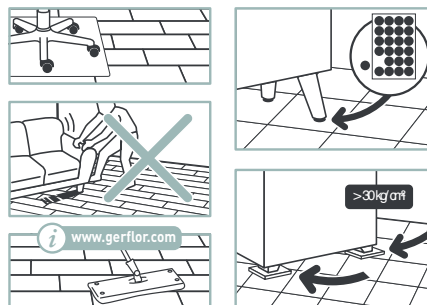


## 3 installazione

[www.gerflor.com](http://www.gerflor.com)



## 4 manutenzione



### SALUTE

- Senza formaldeide
- Senza piombo, senza metalli pesanti
- Senza solventi
- Senza plastificanti dannosi
- Basse emissioni VOC

### AMBIENTE

- ISO 14001
- Pulizia con acqua e detergente neutro

