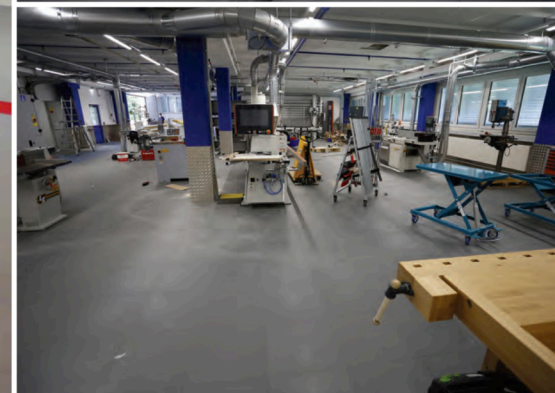
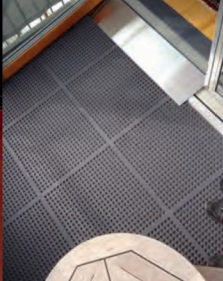




50 X 50 CM - 100 % PVC

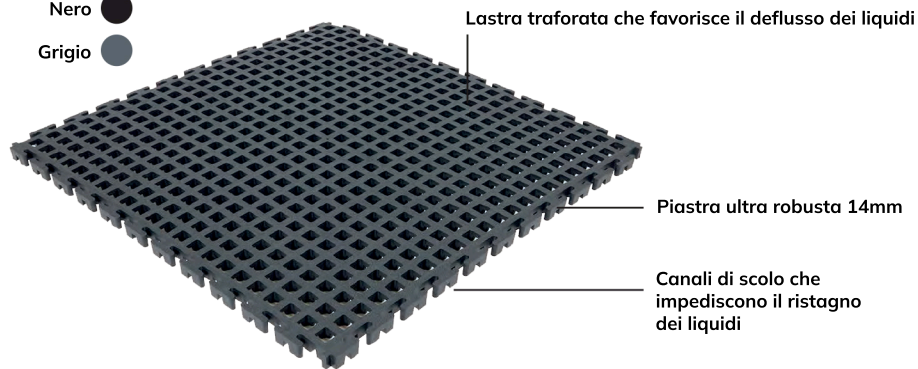


STANDLINE 14 mm

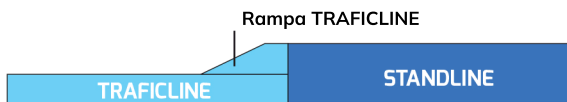
- > Installazione facile e veloce con un semplice martello di gomma
- > Piastra drenante ultra robusta
- > Altissima resistenza agli urti e all'abrasione

GAMMA COLORI:

- Antracite RAL 7016 ●
- Nero ●
- Grigio ●



STANDLINE è compatibile con TRAFICLINE 7 mm



Rampe e angoli di accesso appositamente progettati (14 mm Giallo RAL 1003 o altro colore disponibile su richiesta)

